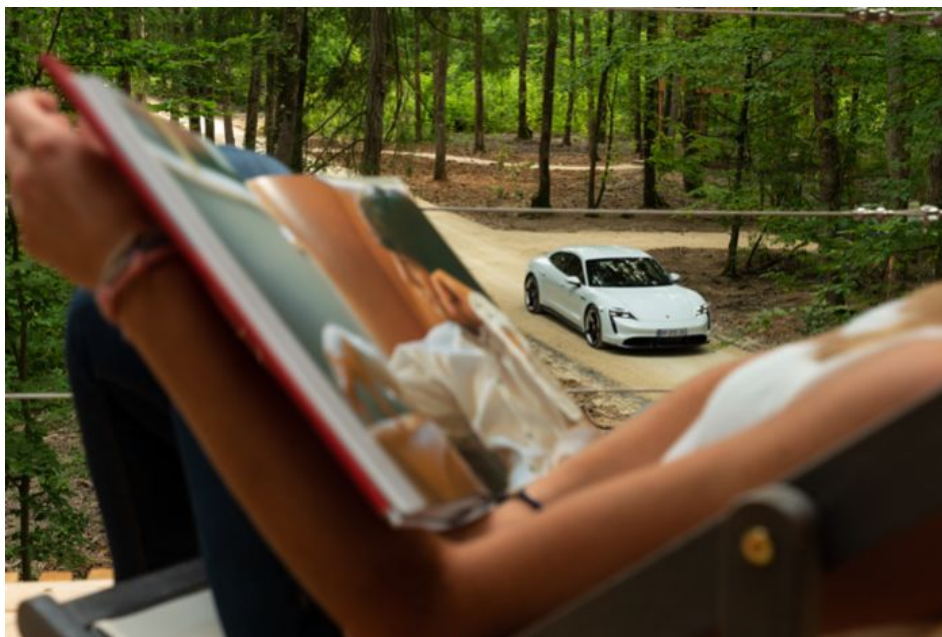


Corporate 21 avr. 2021

L'art du lâcher-prise

Week-end en Taycan



Le progrès est ponctué de ruptures technologiques qui demandent un temps d'adaptation. Le Taycan en est une, mais Porsche met en place un écosystème pour accompagner ses clients dans la découverte d'un nouvel univers... électrisant.

Un monde de silence... et de sensations. C'est probablement l'une des plus grandes révolutions que l'automobile ait connues de toute son histoire. Le passage à l'électrique représente un défi colossal pour les constructeurs, les automobilistes et l'ensemble de la société. Mais lorsque l'on découvre le Taycan, on se dit que jamais défi industriel n'aura été aussi désirable. Le premier modèle 100 % électrique de Porsche réalise l'alchimie parfaite entre avant-gardisme, héritage et sportivité. Il s'intègre naturellement aux côtés des autres modèles de la gamme tout en apportant une touche futuriste qui rassure l'amateur sur l'avenir de la voiture haute performance. Car au-delà d'être une sportive d'exception, le Taycan est aussi une nouvelle façon de voyager en limitant son impact sur l'environnement, intégrée dans un écosystème pensé pour accompagner le conducteur et lui simplifier la vie. Démonstration à l'occasion d'une escapade vers un havre de paix nature, jalousement caché au cœur de la vallée de la Loire...

C'est d'ailleurs la première chose qui frappe en prenant le volant de ce modèle futuriste : on sait immédiatement que l'on est à l'intérieur d'une Porsche. La planche de bord entièrement digitale impressionne tout en mettant en confiance : les commandes et les informations sont là où on les cherche naturellement. Démarrage à gauche du volant, contact... rien ne se passe. Rien de perceptible en fait, car le Taycan est déjà prêt à bondir. Il le fera... mais avant, c'est en douceur et en silence qu'il se faufile au milieu du flot de voitures qui, à côté de lui, donnent l'impression d'être des youngtimers. Mais c'est bien le Taycan qui est en avance sur son temps. Se déplacer au volant d'une sportive de 761 ch sans émettre le moindre gramme de CO2 apporte une satisfaction d'un nouveau genre. Au départ du Centre Porsche, l'ordinateur de bord affiche 410 km d'autonomie. Au programme : autoroute jusqu'à Tours puis petites routes.

Navigation paramétrée, InnoDrive (régulateur de vitesse intelligent) et assistance de maintien dans la voie enclenchés, il suffit de se

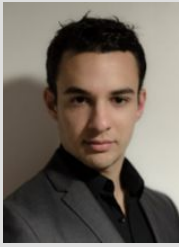
laisser porter. Le système de conduite autonome de niveau II supplée le conducteur qui doit seulement garder les mains sur le volant. Réglé spécifiquement pour le Taycan, l'InnoDrive gère les phases d'accélération et de freinage pour maximiser l'autonomie. Pas de stress, de toute façon, puisque la navigation calcule, en continu, la consommation et intègre les recharges éventuelles nécessaires sur le parcours. L'algorithme va même jusqu'à optimiser les arrêts en fonction de la puissance des bornes de charge. Ainsi, il peut conseiller un court arrêt sur une borne de faible intensité, uniquement pour rallier une borne plus puissante située quelques kilomètres plus loin. Au final, le rapport temps d'arrêt/autonomie retrouvée sera maximisé, il suffit de se laisser guider.

La sérénité du trajet, assurée par le remarquable travail de filtration des suspensions pilotées et l'insonorisation de l'habitacle, n'est perturbée qu'au moment de l'arrivée au péage. Mais c'est aussi l'occasion rêvée d'enfin goûter aux performances du Taycan. À peine l'accélérateur enfoncé, la sportive bondit comme si elle avait été propulsée par une catapulte géante. Sans la moindre perte d'adhérence, les pneus mordent le bitume et passent le couple faramineux de 1 050 Nm délivré instantanément par les deux moteurs électriques, placés chacun sur un essieu. La poussée est physique et le conducteur doit littéralement s'accrocher au volant pour résister à la force qui le colle au fond de son siège baquet. 2,6 secondes plus tard, c'est déjà (presque) fini car le Taycan pulvérise la barre des 100 km/h avant d'atteindre, quelques instants après, les 130 km/h. InnoDrive à nouveau enclenché... histoire de reprendre ses esprits.

2h15 de route se sont écoulées, il est temps de faire une pause. La navigation indique que les bornes rapides Ionity situées sur l'aire de Tours Longue-Vue sont libres. Parfait pour joindre l'utile à l'agréable. Le Taycan s'immobilise devant la borne. Faire le plein d'essence est simple ? Eh bien faire celui d'électricité est enfantin : il suffit de brancher la prise, d'ouvrir l'application Porsche Connect, de scanner le QR code situé sur la borne et... c'est tout ! Un petit tour dans la boutique de la station, un magazine et un café en terrasse, le temps de se détendre un peu. Un coup d'œil sur l'application pour vérifier que la charge se déroule bien et... le plein est déjà fini, bien avant le magazine ! Il faut dire que sur une borne Ionity, le Taycan, grâce à sa technologie 800 V, récupère jusqu'à 17 km d'autonomie par minute.

C'est donc reparti pour une petite portion d'autoroute jusqu'à Tours et, enfin, le réseau secondaire. Avec ses 4,96 m de long et son poids de 2 370 kg, on peut penser que le Taycan ne part pas avec les meilleurs arguments pour une sportive. Mais ce serait oublier qu'avant d'être une berline électrique, c'est une Porsche. Mode Sport Plus sélectionné via la molette située au volant, et le Taycan se mue en machine à dessiner des trajectoires. Roulis inexistant, direction à la précision de scalpel, relances foudroyantes et sensation de faire corps avec l'auto n'appellent qu'une conclusion : oui, il est possible de prendre autant de plaisir au volant d'un Taycan que dans une autre sportive de la marque. Certes, il manque la mélodie d'un six cylindres à plat ou d'un V8, mais le reste des sensations est tellement exacerbé que l'on en vient même à l'oublier.

La conduite est si enthousiasmante que l'on oublierait presque de s'arrêter à destination. Ce qui serait fort dommage car cette halte au cœur de la vallée de la Loire est un endroit bien à part. D'abord parce qu'il fait partie des lieux d'exception sélectionnés pour intégrer le réseau Porsche Destination Charging. Hôtels de charme, restaurants gastronomiques, parcours de golf, ports de plaisance, des haltes qui permettent de profiter d'un moment de plaisir tout en faisant le plein, gratuitement, sur une borne Porsche. Ensuite parce que, caché au cœur d'une forêt de 330 hectares, le domaine Loire Valley Lodges est un véritable joyau. Cet « hôtel » propose 18 lodges éparpillés au cœur de la verdure et perchés sur pilotis à quatre mètres du sol. Construits avec le bois des arbres environnants, ils sont, chacun, équipés d'une terrasse et d'un spa privé. Mieux, ils ont été décorés par des artistes locaux et déclinent tous une atmosphère différente. Des oeuvres d'art habillent aussi le domaine à l'image du Giant Lost Dog, sculpture de chien en bronze de quatre mètres de haut signée Aurele, que le passage du Taycan n'a pas troublé. Un authentique corps de ferme met à disposition les services attendus d'un hôtel de luxe : piscine, bar-lounge, restaurant et room-service. Nature, art, exclusivité et démarche écoresponsable, autant de valeurs chères à la maîtresse des lieux, Anne-Caroline Frey. Propriétaire avec son mari de 911, elle s'est spontanément tournée vers la marque pour faire de Loire Valley Lodge une étape du programme Porsche Destination Charging. Et lorsque l'on voit le Taycan, en train de recharger, au milieu de cet écrin de nature, c'est tout l'écosystème mis en place par Porsche qui est résumé. On se dit alors que la recharge du Taycan sera toujours trop rapide dans un lieu qui invite à prendre le temps... de recharger ses propres batteries !



Michaël Martinez

Press & PR Specialist
Porsche France

+ 33 (0) 1 57 65 89 40
michael.martinez@porsche.fr

Link Collection

Link to this article

<https://newsroom.porsche.com/fr/ppdb/2021/04/lart-du-lcher-prise.html>

Media Package

<https://newsroom.porsche.com/media-package/c4e81fd7-9bc1-48cf-8f19-62146030980a>