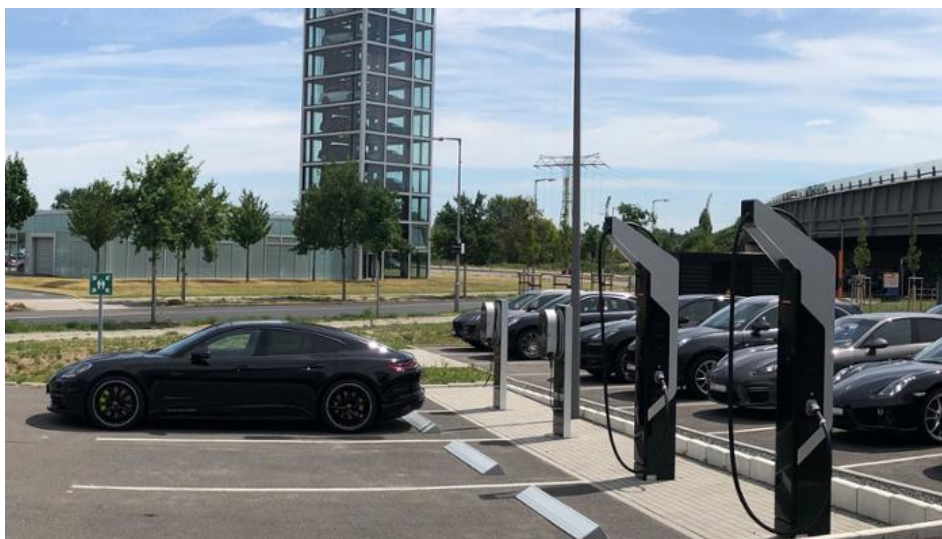


Unternehmen 11.07.2018

## Erster Porsche Schnellladepark mit 800-Volt-Technologie ans Netz gegangen

Porsche nimmt die Herausforderung der Elektromobilität konsequent an: Vor Kurzem ist der erste Porsche Schnellladepark am Technologiestandort Berlin-Adlershof ans Netz gegangen.



Vier Kundenparkplätze der Niederlassung sind mit der Porsche-Ladeinfrastruktur ausgestattet. Zwei von diesen besitzen die neue 800-Volt-Ladetechnologie, welche die Porsche Engineering Services GmbH als Pionier unter dem Stichwort „Porsche Turbo Charging“ entwickelt hat. Üblicherweise arbeiten die heutigen DC-Schnellladestationen für Elektroautos mit einer Spannungslage von rund 400 Volt. Abhängig von der Ladeleistung in kW beträgt die Ladezeit für eine Reichweite von 400 Kilometer aktuell 40 bis 80 Minuten. Die Anhebung der Spannungslage auf 800 Volt ermöglicht eine deutliche Reduktion der Ladezeit, sodass weniger als 20 Minuten Ladezeit für die gleiche Laufleistung benötigt werden. Ab sofort ist in Berlin-Adlershof das Schnellladen für Fahrzeuge, die mit einem Combined Charging System-Stecker ausgestattet sind, möglich. Der Porsche Taycan wird das erste Serienfahrzeug mit 800-Volt-Technik sein. Er kommt Ende 2019 auf den Markt.

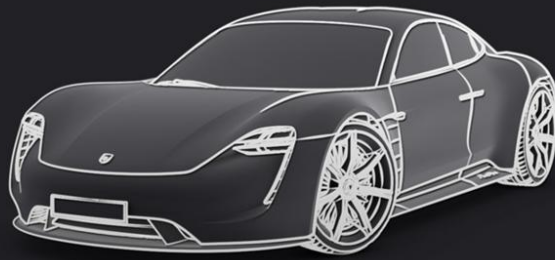
### Pilot-Projekt soll die neuartige Technologie erproben

Der Aufbau der 800-Volt-Ladeinfrastruktur am Standort Berlin-Adlershof wurde als Pilotprojekt umgesetzt, um die neuartige Technologie zu erproben und Erfahrungen für die Integration eines Schnellladeparks an den Porsche-Zentren zu sammeln. „In einer sich stark verändernden Welt der Mobilität bereiten wir uns konsequent auf die Einführung des ersten vollelektrisch angetriebenen Porsche Modells, des Taycan, vor“, so Karsten Sohns, Geschäftsführer der Porsche Deutschland GmbH. „Eine entsprechende Ladeinfrastruktur an unseren Porsche-Standorten und darüber hinaus ist ein essenzieller Bestandteil unserer Strategie.“

Der Ladepark ist während der Öffnungszeiten des Porsche Zentrums Berlin-Adlershof für alle Elektroautos frei zugänglich. Detaillierte Informationen zum Ladeprozess erteilt das Porsche Zentrum.

PORSCHE

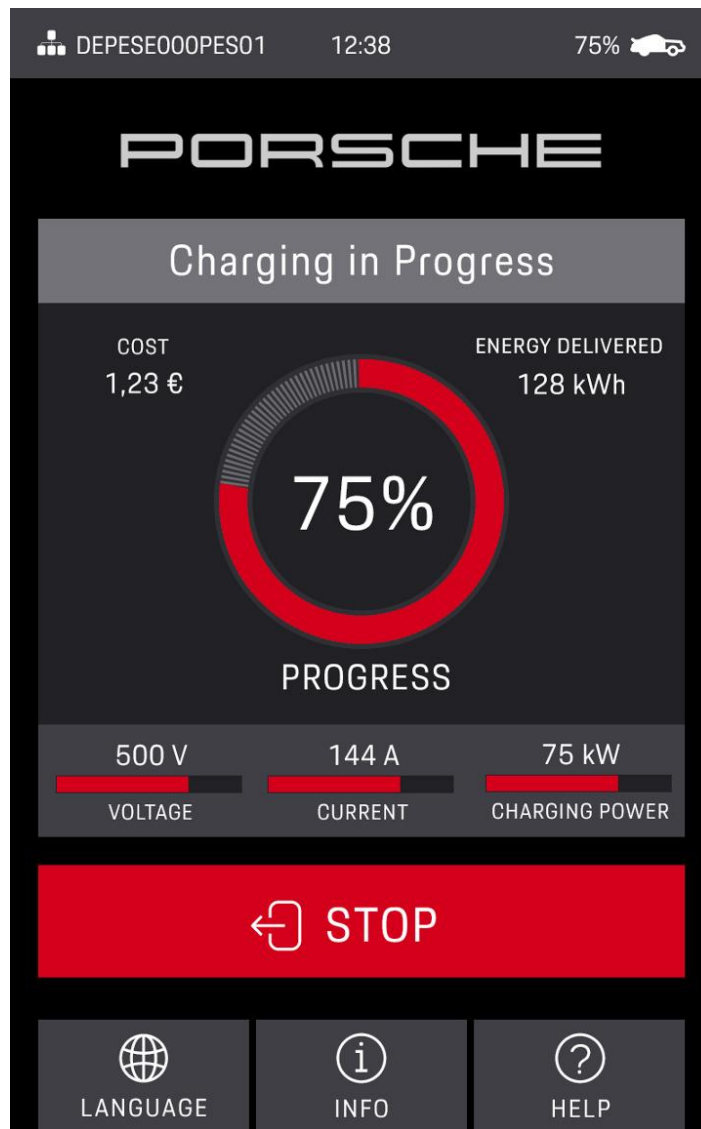
WELCOME



TOUCH TO START



LANGUAGE



---

### Verbrauchsangaben

Panamera Hybrid-Modelle: Kraftstoffverbrauch kombiniert 3,0 – 2,5 l/100 km; CO<sub>2</sub>-Emission 69 – 56 g/km; Stromverbrauch kombiniert 17,6 – 15,9 kWh/100 km

Cayenne E-Hybrid: Kraftstoffverbrauch kombiniert 3,4 – 3,2 l/100 km; CO<sub>2</sub>-Emission 78 – 72 g/km; Stromverbrauch kombiniert 20,9 – 20,6 kWh/100 km

### Linksammlung

#### Link zu diesem Artikel

<https://goo.gl/annNgV>

#### Media Package

<https://newsroom.porsche.com/media-package/porsche-schnellladepark-berlin-adlershof-elektrofahrzeuge-elektromobilitaet-plug-in-technologie-turbo-charging-ladeinfrastruktur>

### Videos

<https://player.vimeo.com/video/274635481>