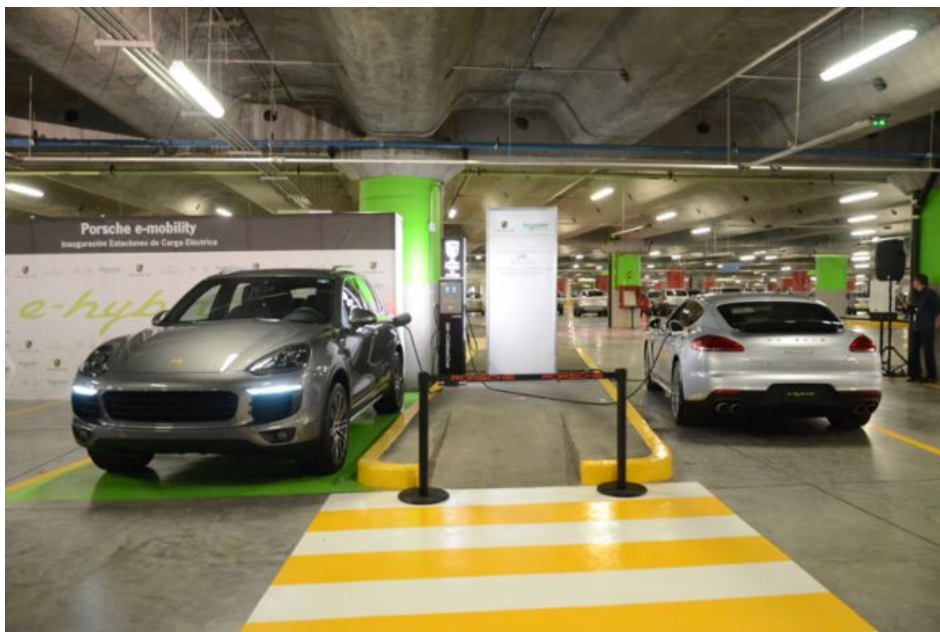


Tecnología 29-jun-2015

Inicia Circuito de carga Porsche" en Guadalajara

Porsche forma parte del proyecto nacional de la colocación de estaciones de carga



El viernes pasado inició formalmente el Circuito de carga Porsche" al ser inaugurada la primera estación de carga para autos híbridos enchufables, tras la misma seguirán 10 estaciones más, las cuales estarán funcionando a mediados del 2016.

Dichas estaciones Porsche se colocarán en Monterrey, Puebla, DF y Mérida, formando parte de un proyecto nacional, en el cual la marca de Stuttgart trabaja en colaboración con la Comisión Federal de Electricidad (CFE), Schneider Electric y la Asociación Mexicana de la Industria Automotriz.

La ceremonia de inauguración, se realizó en el estacionamiento del Centro Comercial Andares nivel 2 fue precedida por el Dr. Enrique Ochoa Reza, Director General de la CFE; Alejandro de la Torre, Director del Complejo Andares; la Lic. Claudia Gómez Llamas, Vicepresidenta de Marketing Estratégico de Centroamérica Schneider Electric México y del Lic. Pedro Garibay, Director de Porsche Centre Guadalajara.

Francisco Torres, Director de Porsche de México mencionó que: Para nosotros es muy importante ofrecer tecnología de punta en todos los aspectos que giran alrededor de nuestros vehículos, esa es la razón por la cual se está implementando esta red en lugares muy exclusivos que frecuentan nuestros clientes, así la experiencia es completa y a diferencia de cargar gasolina, en donde una persona sale de su ruta habitual y de su rutina para cargar combustible, la carga eléctrica está dentro de las actividades diarias del usuario".

Durante la ceremonia, Porsche de México tuvo en exhibición un Panamera S E-Hybrid, el primer auto en el que Porsche montó por primera vez la tecnología híbrida enchufable; un Cayenne S E-Hybrid, el primer híbrido enchufable del segmento de los SUV Premium; y una sorpresa que se robó todas las miradas: uno de los 919 Hybrid que recientemente hicieron el 1-2 en las legendarias 24 Horas de Le Mans.

Porsche es el único fabricante de autos deportivos del mundo que cuenta con tres modelos híbridos enchufables en su portafolio de productos. Además del nuevo Cayenne S E-Hybrid y del Panamera S E-Hybrid, también tiene al superauto deportivo 918 Spyder, lo cual destaca el conocimiento de Porsche en el campo de la tecnología híbrida enchufable.

Porsche, además de apoyar en el crecimiento de la infraestructura nacional pública, ha instalado más de 60 estaciones de carga eléctrica en los hogares de los clientes que gustan de esta tecnología.

Con esta iniciativa, Porsche de México está en línea con la estrategia mundial de la marca: desarrollar autos de altas prestaciones amigables con el medio ambiente y contribuir al desarrollo de infraestructuras que permitan el uso de estas nuevas tecnologías.

colección de enlaces

Enlaca a este artículo

<https://newsroom.porsche.com/es/ppdb/2015/06/inicia-circuito-de-carga-porsche-en-guadalajara.html>

Información multimedia

<https://newsroom.porsche.com/media-package/96de62c0-3079-4361-ba58-17eeda354833>