

Company 09.07.2019

Auslieferungen im ersten Halbjahr um zwei Prozent gestiegen

Die Porsche AG hat im ersten Halbjahr 2019 weltweit 133.484 Fahrzeuge ausgeliefert und verzeichnet damit ein Plus von zwei Prozent gegenüber dem Vergleichszeitraum im Vorjahr.



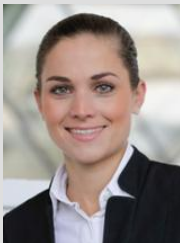
Der Cayenne wurde 41.725 Mal ausgeliefert und wuchs mit 45 Prozent am stärksten. Seit diesem Jahr ist das Modell in allen Märkten verfügbar, seit Mai steht zudem die Coupé-Version bei den Händlern. Das weltweit beliebteste Modell bleibt der Macan, der im ersten Halbjahr 47.367 Mal in Kundenhand übergeben wurde.

„In Europa haben wir erwartungsgemäß auch im zweiten Quartal die Nachwehen der Umstellung auf WLTP und Ottopartikelfilter gespürt“, sagt Detlev von Platen, Vorstand für Vertrieb und Marketing der Porsche AG. „Umso erfreulicher ist hingegen das Wachstum in unseren beiden größten Märkten China und USA – und das trotz einer rückläufigen Gesamtentwicklung vor Ort.“ Die positive Tendenz wurde auch von den zweitürigen Sportwagen beeinflusst, die insbesondere in China immer beliebter werden.

Steigerung in Asien und Nordamerika

In China erzielte Porsche bis Ende Juni ein Wachstum von 28 Prozent. In Asien-Pazifik, Afrika und im Mittleren Osten stiegen die Auslieferungen auf 57.397 und damit um 20 Prozent gegenüber dem Vorjahreszeitraum. In den USA konnte sich Porsche im ersten Halbjahr 2019 ebenfalls behaupten und erreichte mit 30.257 Auslieferungen ein Wachstum von drei Prozent. „Nach einem ersten Quartal unter Vorjahr sind wir nun wieder auf Kurs und erwarten für 2019 insgesamt ein Plus gegenüber 2018“, so Detlev von Platen.

PORSCHE AG	Januar – Juni		
	2018	2019	Differenz
Auslieferungen			
Weltweit	130.598	133.484	2 %
Europa	46.955	39.243	-16 %
Deutschland	17.215	14.186	-18 %
Amerika	35.635	36.844	3 %
USA	29.241	30.257	3 %
Asien-Pazifik, Afrika und Nahost	48.008	57.397	20 %
China	33.363	42.608	28 %



Nadescha Vornehm

nadescha.vornehm@porsche.de

Linksammlung

Link zu diesem Artikel

<https://newsroom.porsche.com/de/2019/unternehmen/porsche-auslieferungen-erstes-halbjahr-2019-18091.html>

Weitere Artikel

<https://goo.gl/hFnrbk>

<https://goo.gl/y6xUBa>

<https://goo.gl/OQRRV9>

Media Package

<https://newsroom.porsche.com/media-package/porsche-auslieferungen-erstes-halbjahr-2019-18091>

Downloads

Porsche steigert die Auslieferungen im ersten Halbjahr um zwei Prozent, Pressemitteilung, 09.07.2019, Porsche AG