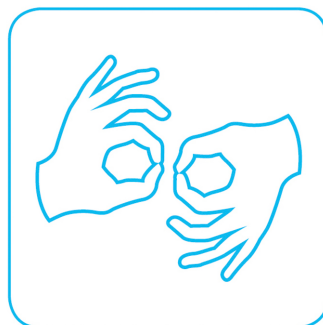


Themenwoche zum Internationalen Tag der Menschen mit Behinderung

vom 1. bis 6. Dezember 2015



PORSCHE MUSEUM

Themenwoche im Porsche-Museum

25/11/2015 Das Porsche-Museum nimmt den „Internationalen Tag der Menschen mit Behinderung“ zum Anlass, vom 1. bis 6. Dezember mit zahlreichen Aktivitäten auf die Herausforderung von Behinderten im Alltag aufmerksam zu machen.

Am 3. Dezember 1992 haben die Vereinten Nationen zum ersten Mal den alljährlichen Tag der Menschen mit Behinderung ausgerufen. Seither wird dieser Tag weltweit für Aktionen genutzt, um die vollständige Integration und Gleichstellung behinderter Menschen zu erreichen.

Während der Themenwoche bietet das Porsche-Museum kostenlose, einstündige Führungen für Hör- und Sehbehinderte sowie Führungen in einfacher Sprache an. Darüber hinaus gibt es vom 1. bis 3. Dezember wieder kostenlose Werksführungen für Menschen mit Hörbehinderung. Am Sonntag, den 6. Dezember, präsentieren sich zahlreiche Verbände und Organisationen mit Informationsständen. Höhepunkt an diesem Tag wird eine Rollstuhltanzeinlage des 1. Tanzclub Ludwigsburg im Ausstellungsbereich sein. Zudem wird es in Kooperation mit dem Blinden- und Sehbehindertenverband Württemberg e.V. eine weihnachtliche Lesung in der international anerkannten Blindenschrift, der Braille-Schrift, geben.

Barrierefreiheit ist für Menschen mit Behinderung ein zentrales Thema. Alle Lebensbereiche sollen für alle Menschen gleich zugänglich sein. Das Porsche-Museum bietet für Menschen mit Körperbehinderung trotz seiner außergewöhnlichen Architektur einen uneingeschränkten barrierefreien Zugang in das Gebäude und zur Ausstellungsfläche.

Behinderte und je eine Begleitperson haben während der Themenwoche freien Eintritt und freies Parken im Porsche-Museum. Weitere Informationen sowie die Termine der genannten Sonderführungen erhalten Sie unter www.porsche.de/museum, telefonisch unter 0711-911 20911 oder per Mail an info.museum@porsche.de.

Linksammlung

Link zu diesem Artikel

<https://newsroom.porsche.com/de/unternehmen/porsche-museum-themenwoche-internationaler-tag-menschen-behinderung-12044.html>

Media Package

<https://pmdb.porsche.de/newsroomzips/cf540669-8a6c-49af-ac2b-dbac10c02097.zip>

Externe Links

<http://www.porsche.com/museum/de/>