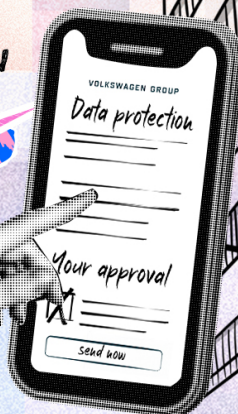


VOLKSWAGEN GROUP INCREASES

TRAFFIC SAFETY FOR EVERYONE



...BY USING **specific DATA**
FROM VEHICLES IN **REAL TRAFFIC SITUATIONS**

- ⊗ mission: to *improve Advanced Driver Assistance Systems (ADAS)*
- ⊗ prerequisite: the *user's approval* of data transfer

Učení se z dat: Volkswagen Group spouští celoevropskou iniciativu pro vyšší bezpečnost silničního provozu

16/01/2026 Koncern Volkswagen se zavázal k dalšímu zvyšování bezpečnosti všech účastníků silničního provozu v Evropě. Na základě úspěšných zkušeností v Německu hodlá koncern rozšířit svůj program pro využívání senzorových a obrazových dat z vozidel zákazníků do přibližně 40 evropských zemí včetně České republiky. Cílem je průběžně optimalizovat asistenční systémy řidiče a funkce automatizovaného řízení s využitím dat z reálných dopravních situací. Zákazníci ocení tato vylepšení díky softwarovým aktualizacím svých vozidel. Neustálé zdokonalování jízdních funkcí zvyšuje komfort a pozitivně přispívá k celkové bezpečnosti silničního provozu. Podmínkou je souhlas zákazníka – samozřejmě v plném souladu se všemi národními a evropskými předpisy o ochraně osobních údajů. Zahájení programu je naplánováno na leden 2026 u modelů Volkswagen, následovat budou značky CUPRA, ŠKODA, Volkswagen Užitkové vozy, Audi a Porsche.

Rozsáhlý vozový park koncernu Volkswagen již dnes přispívá ke zlepšení bezpečnosti silničního provozu. Vozidla mimo jiné využívají anonymizovaná flotilová data (swarm data) k vytváření map s vysokým

rozlišením. To pomáhá vozidlům například udržovat se v jízdním pruhu na silnicích bez vodorovného značení. Umožňuje to také přesná doporučení pro jízdu a výstrahy před nebezpečím, které lze upřesnit podle místních povětrnostních podmínek. Tato „moudrost davu“ již nyní dělá silniční dopravu pro všechny bezpečnější.

Aby mohli inženýři koncernu Volkswagen asistenční systémy řidiče dále průběžně vylepšovat, chtějí nyní využívat data z reálných jízdních situací. Ty jsou výrazně praktičtější než testy s prototypy nebo simulace. Cílem je navrhnout asistenční funkce tak, aby je zákazníci vnímali jako účinné a ideálně je nechávali neustále aktivované. Aktivní systémy zvyšují bezpečnost nejen samotných řidičů, ale i všech ostatních účastníků silničního provozu v jejich okolí.

Přenos dat pouze ve specifických situacích

Při své práci se vývojáři zaměřují na konkrétní scénáře, kde jsou asistenční systémy řidiče obzvláště užitečné. Může se jednat o dopravní situace zahrnující cyklisty a chodce, jako je provoz na křižovatkách v blízkosti základních škol nebo rušná a nepřehledná parkoviště u supermarketů. Přenos dat může být spuštěn asistentem nouzového brzdění, plným brzděním řidičem a náhlými vyhybacími manévry. V těchto případech jsou relevantní určitá sensorová, funkční a obrazová data. Patří sem záběry z kamer okolí vozidla a výsledky detekce ze senzorů okolního prostředí, stejně jako směr jízdy, rychlost a úhel natočení volantu. Důležitou roli hrají také informace o počasí, viditelnosti a světelných podmínkách.

Příklad z praxe: Vozidlo by mělo co nejpřesněji analyzovat pohyb na přechodech pro chodce a chodnicích. Pokud kamera detekuje chodce směřující k vozovce – například hrající si děti – vozidlo může preventivně zvýšit tlak v brzdovém systému, aby v případě nouze umožnilo ještě rychlejší zabrzdění.

K trvalému přenosu dat z tohoto důvodu nedochází. Základním předpokladem pro přenos a zpracování údajů je souhlas zákazníka. Tento souhlas lze udělit různými kanály a je implementován individuálně každou značkou – například jako volba v profilu zákazníka. Souhlas lze kdykoli odvolat.

Přenos dat se může týkat i chodců a cyklistů

Sběr a přenos dat se může týkat i jiných vozidel nebo účastníků silničního provozu, jako jsou chodci a cyklisté v bezprostředním okolí. To je nezbytné, protože kamerové systémy musí vizuálně přesně klasifikovat objekty a osoby i za náročných podmínek a správně vyhodnocovat složité dopravní situace.

Všechny předpisy o ochraně osobních údajů jsou samozřejmě přísně dodržovány a individuální informace o osobách v dopravním prostředí nejsou relevantní.

Zájemci mohou požádat o další informace nebo si prohlédnout podrobnosti o postupech koncernu Volkswagen při shromažďování údajů a prohlášeních o ochraně osobních údajů pro jednotlivé značky na centrálních portálech a webových stránkách značek věnovaných ochraně osobních údajů.

Pro značku Volkswagen, která jako první spustila tuto celoevropskou iniciativu pro větší bezpečnost silničního provozu, lze zásady ochrany osobních údajů najít na následujícím odkazu:

chrome-
extension://efaidnbmnnnibpcajpcglclefindmkaj/https://datenschutz.volkswagen.de/download/get-
document-content/cs-CZ/traffic-safety

MEDIA ENQUIRIES



Petra Klosová

PR Manager
Porsche Inter Auto CZ
Autorizovaný importér Porsche do České republiky
petra.klosova@porsche.cz

Odkaz na kolekce

Odkaz na tento článek
<https://newsroom.porsche.com/cs/2026/spolecnost/Učení-se-z-dat--Volkswagen-Group-spouští-celoevropskou-iniciativu-pro-vyšší-bezpečnost-silničního-provozu.html>

Paket Media
<https://pmdb.porsche.de/newsroomzips/0d5b6cbc-c6d3-4b14-bd71-14e4b4c3f3ce.zip>