

Empresa 05-abr-2019

Porsche ha reducido las emisiones de CO2 un 75% desde 2014

Porsche va por el camino del éxito en temas de sostenibilidad. El fabricante de vehículos deportivos ha reducido las emisiones de CO2 por coche más del 75% desde 2014.



Porsche también ha reducido el consumo de energía alrededor de un 31% en el mismo periodo. En esa fase, el número de automóviles producidos en Zuffenhausen y Leipzig aumentó un 82%, desde 101.449 unidades, en 2014, hasta 184.791, en 2018.

"En Porsche somos conscientes de nuestra responsabilidad en términos medioambientales y de protección climática", explica Albrecht Reimold, miembro del Consejo de Dirección de Porsche AG como responsable de Producción y Logística. "Estamos optimizando continuamente nuestros vehículos para hacerlos aún más respetuosos con el medio ambiente. Además, un gran número de grandes y pequeñas iniciativas en Porsche han dado como resultado un concepto que permite a todas las áreas de la compañía mejorar paso a paso su sostenibilidad".

El crecimiento rentable como requisito previo para una actuación sostenible

El fabricante de vehículos deportivos fue capaz de presentar unos nuevos resultados récord hace solo unas semanas. Las ventas y los ingresos aumentaron una vez más en comparación con el ejercicio anterior, igual que lo hizo el número de empleados. La rentabilidad sobre las ventas fue del 16,6% en 2018. "Sin embargo, no vemos la rentabilidad como un fin en sí mismo. Es más bien un requisito previo fundamental para las empresas el ser capaces de asumir una responsabilidad de forma efectiva", señala Reimold. "Porque podemos tener verdadero éxito solo si los aspectos económicos, sociales y ecológicos van de la mano".

Para poder progresar de manera similar en el área de la sostenibilidad a como lo hacemos en la del éxito económico, Porsche establece el indicador clave de rendimiento "Reducción del impacto medioambiental en la Producción", que se compone de diversos parámetros. Además de las emisiones de CO2 y del consumo energético, esto incluye también el consumo general de agua y la cantidad de compuestos orgánicos volátiles (VOC) usados. Otro de los avances de Porsche en este terreno es la reducción, desde 2014, del 34% en

los disolventes utilizados en producción. El consumo de agua por vehículo se ha reducido un 20%.

El hecho de que Porsche sea capaz de reducir sus emisiones de CO₂ de forma tan significativa (el 75% en solo cinco años) se debe, sobre todo, al uso de energía procedente de fuentes renovables con certificado TÜV. Desde principios de 2017, el fabricante de vehículos deportivos ha producido con energía renovable que viene con certificado de origen para la fuente de electricidad. Esto cumple con los más altos estándares ecológicos. Además, la logística ferroviaria de Porsche dentro de Alemania ahora tiene un impacto medioambiental neutro. Porsche también está trabajando en reducir su impacto medioambiental en toda la cadena de valor.

Visión de la "Factoría de Impacto Cero"

"Sostenibilidad es la suma de muchos elementos individuales", dice Albrecht Reimold. "En otoño, nuestro primer vehículo 100% eléctrico, el Taycan, saldrá de la línea de producción. Desde el principio, su producción tendrá emisiones de CO₂ neutras. Sin embargo, nuestro objetivo es que no haya ninguna huella ecológica en el futuro, es decir, conseguir una Factoría de Impacto Cero".

Dicha producción sin impactos medioambientales está basada en diferentes áreas de actuación. Junto a la eficiencia de materiales y recursos, incluye asuntos como los contaminantes y la protección climática, así como los efectos de la producción en el aire de las ciudades. La gran importancia que otorga Porsche al tema de la sostenibilidad en el diseño de sus instalaciones de producción ha sido documentada por el German Sustainable Building Council (DGNB, Consejo de Construcción Sostenible de Alemania): Porsche fue la primera empresa en recibir el premio "Platinum" por el nuevo diseño de la Planta 4 en su sede central de Zuffenhausen.

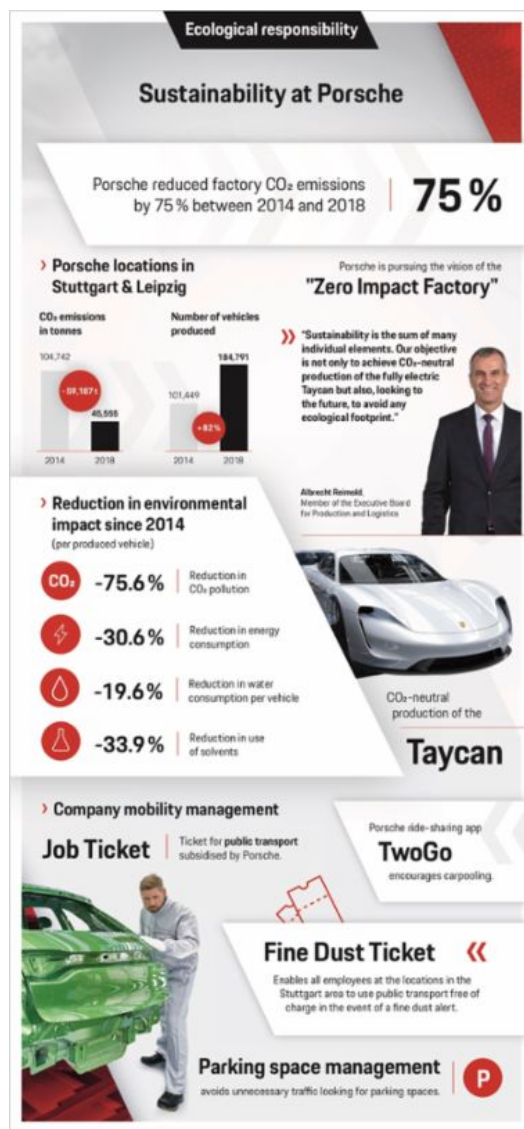
Fábrica del Taycan: fachada de alta tecnología que absorbe NO_x

Porsche también está jugando un papel pionero en la construcción de la nueva fábrica del Taycan, en Zuffenhausen. En su fachada se utiliza por primera vez una superficie tecnológica que absorbe el dióxido de nitrógeno. Los elementos de dicha fachada están hechos de aluminio revestido de dióxido de titanio. El recubrimiento actúa como un catalizador y descompone en agua con sustancias inocuas y nitrato las partículas absorbidas de contaminantes cuando se exponen a la luz solar y a la baja humedad del aire. En un primer proyecto piloto, Porsche está probando la fachada de alta tecnología que absorbe NO_x en un área de 126 metros cuadrados, una superficie similar a unas diez plazas de aparcamiento. Realiza la función equivalente a diez árboles.

La sostenibilidad se autofinancia

Muchas de las medidas que contribuyen a la eficiencia de los recursos y benefician al medio ambiente también ayudan a reducir costes. Algunos ejemplos son el reemplazo de la tecnología de iluminación tradicional por lámparas LED, el uso de sistemas de extracción de aire con control bajo demanda en las naves, la utilización del calor residual en la nave de pintura o el uso de tecnologías de producción electromecánicas en lugar de fases de trabajo hidráulicas. Esta última medida ahorra 11.544 kWh de energía cada año solo en trabajos de remachado en la zona de carrocerías de la planta de Zuffenhausen.

La sostenibilidad también se aplica en los desplazamientos diarios a Porsche



Información

Se puede encontrar más información de las actividades de sostenibilidad de Porsche en el [Informe Anual y de Sostenibilidad 2018](#).

Colección de enlaces

Enlace a este artículo

https://newsroom.porsche.com/es_ES/empresa/2019/es-porsche-sustainability-reduction-co2-emissions-energy-consumption-production-9029.html

Material de prensa

<https://newsroom.porsche.com/media-package/7f7eb384-9e23-4a15-a009-a4df7cac19e0>

Descargas

Porsche ha reducido las emisiones de CO₂ un 75% desde 2014

Enlaces externos

<https://newsroom.porsche.com/en/annual-sustainability-report-2018.html>