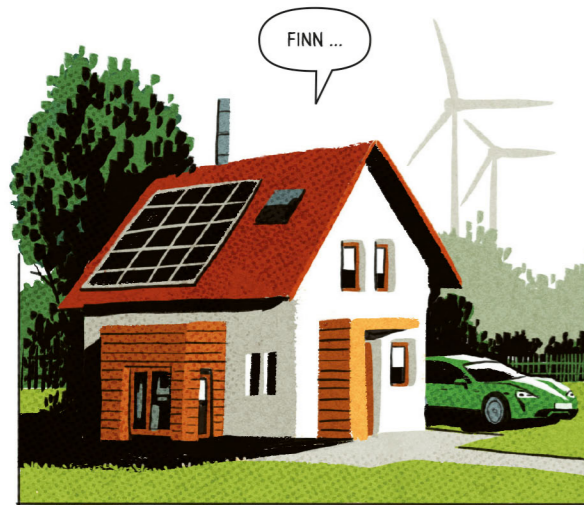


# Porsche Teens

DER COMICZEICHNER ULI OESTERLE HILFT SELMA UND FINN BEI IHREN HAUSAUFGABEN.



FINN ...



... WEISST DU, WAS CO<sub>2</sub> IST?

NÖ.

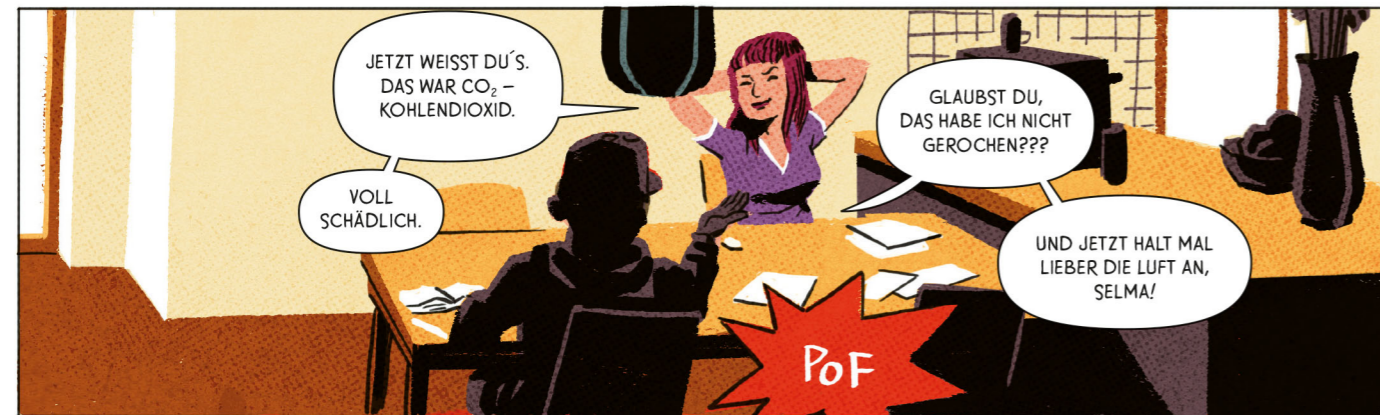


GUCK!

WÄÄÄH!

LASS DAS, SELMA!

HAUCH



JETZT WEISST DU'S. DAS WAR CO<sub>2</sub> - KOHLENDIOXID.

VOLL SCHÄDLICH.

GLAUBST DU, DAS HABE ICH NICHT GEROCHEN???

UND JETZT HALT MAL LIEBER DIE LUFT AN, SELMA!

PoF

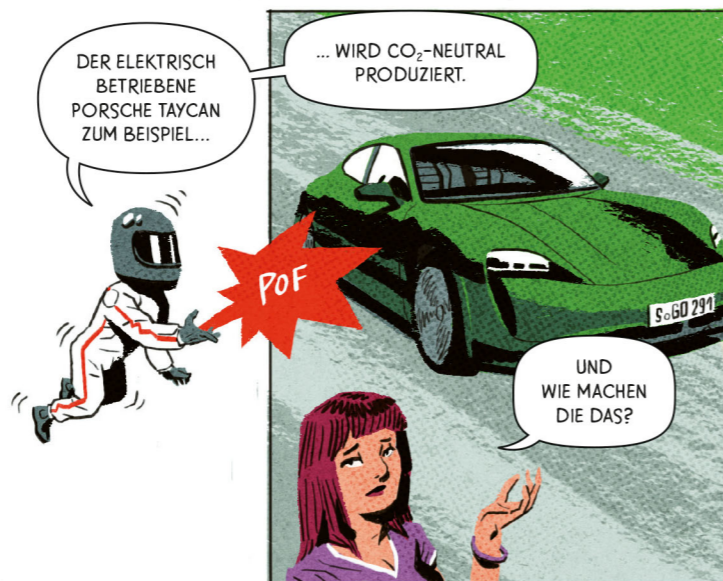


UNFUUUG!

OH, HALLO SPEEDY! WILLST DU UNS WIEDER BEI DEN HAUSAUFGABEN HELFEN?

ES GIBT VIEL BESSERE METHODEN, UM CO<sub>2</sub> IN DER LUFT ZU REDUZIEREN.

ACH... ?

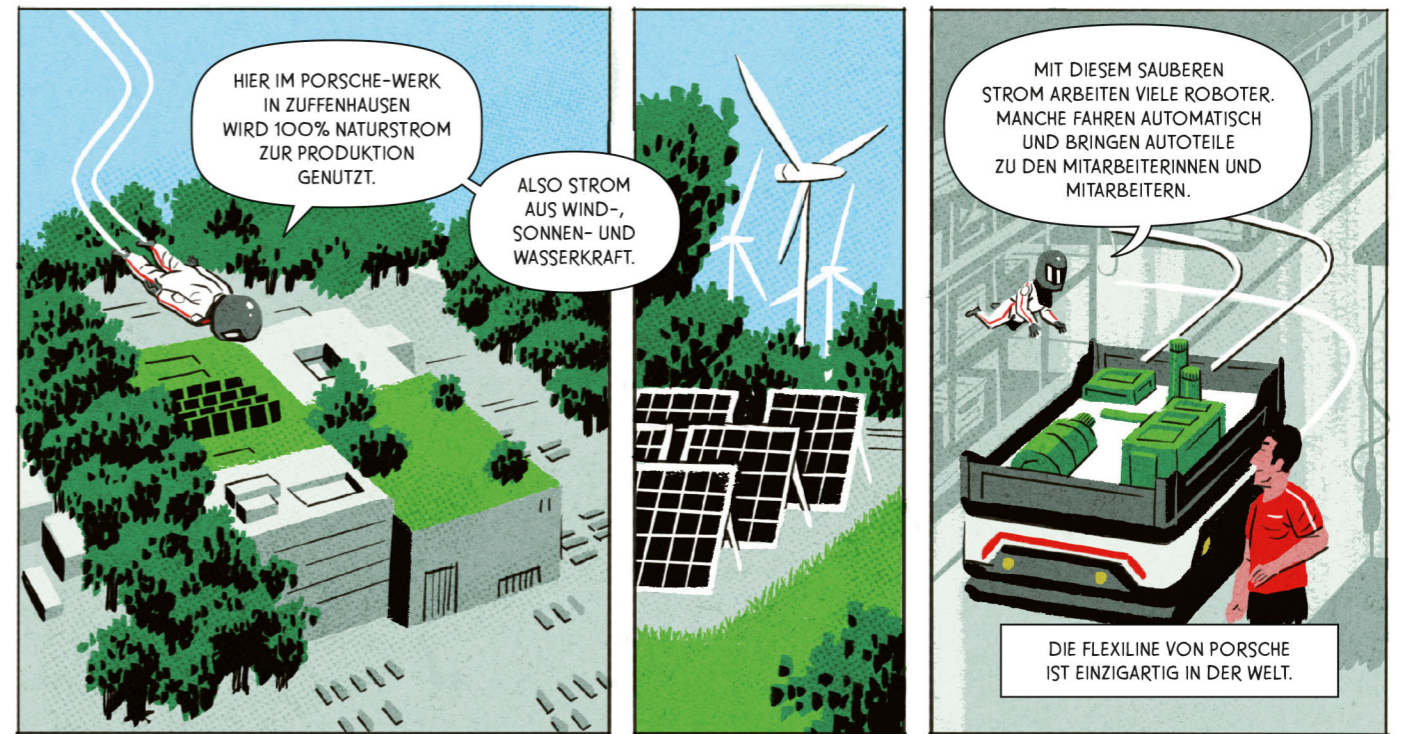


DER ELEKTRISCH BETRIEBENE PORSCHE TAYCAN ZUM BEISPIEL...

... WIRD CO<sub>2</sub>-NEUTRAL PRODUZIERT.

PoF

UND WIE MACHEN DIE DAS?



HIER IM PORSCHE-WERK IN ZUFFENHAUSEN WIRD 100% NATURSTROM ZUR PRODUKTION GENUTZT.

ALSO STROM AUS WIND-, SONNEN- UND WASSERKRAFT.

MIT DIESEM SAUBEREN STROM ARBEITEN VIELE ROBOTER. MANCHE FAHREN AUTOMATISCH UND BRINGEN AUTOTEILE ZU DEN MITARBEITERINNEN UND MITARBEITERN.

DIE FLEXILINE VON PORSCHE IST EINZIGARTIG IN DER WELT.



DIE PRODUKTION IST UMWELT-FREUNDLICH UND BIETET INTELLIGENTE LÖSUNGEN AN DEN ARBEITSPLÄTZEN.

COOL! SO MÜSSEN DIE MENSCHEN ALSO NICHT DAUERND IN VOLL UNBEQUEMEN HALTUNGEN ARBEITEN.

GANZ GENAU, FINN.

DIE PRODUKTION IN ZUFFENHAUSEN IST INTELLIGENT, EFFIZIENT UND NACHHALTIG.

DIE MITARBEITER WERDEN DURCH DIE MASCHINEN NICHT ERSETZT ...



... SONDERN UNTERSTÜTZT.



HE, WO WILLST DU HIN?

SORRY, KINDER.

ICH MUSS MICH SOFORT BEI PORSCHE BEWERBEN.



UND SCHON LÖST ER SICH WIEDER IN LUFT AUF.