

TRZECIA CZĘŚĆ KOMIKSU PORSCHE TEENS UTRZYMANA JEST W KONWENCJI JAPONSKIEJ MANGI. JEHO BOHATEROWIE MOGA WSZYSTKO, NAWET PRZENIKNAĆ DO CENTRUM ROZWOJOWEGO PORSCHE W WEISSACH!

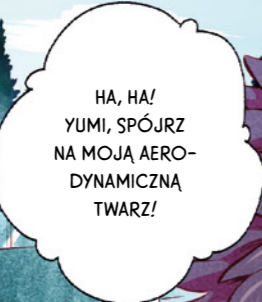
BEN I YUMI PRZYGOTOWUJĄ WŁAŚNIE REFERAT NA TEMAT OPORU POWIETRZA I W TYM CELU ODWIEDZAJĄ WUJKĄ TIMA W TUNELU AERODYNAMICZNYM.

HA, HA!
YUMI, SPÓJRZ
NA MOJĄ AERODYNAMICZNĄ
TWARZ!

ALE
SIŁA!

ŁAAAAA

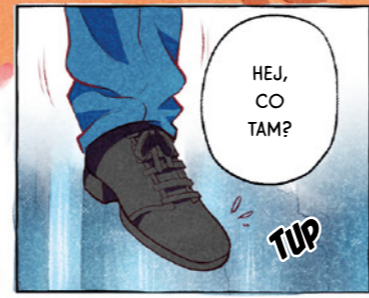
AAAAAAA!



BEN,
DOŚĆ TYCH
WYGLUPÓW!
DLACZEGO?

BO NIE MOGĘ
SIĘ SKONCENTROWAĆ
NA REFERACIE,
KIEDY TAK
CIĄGLE BŁAZNUJESZ.

HEJ,
CO
TAM?
TUP



TIM STARCK
PRACUJE W DZIALE
ROZWOJU.

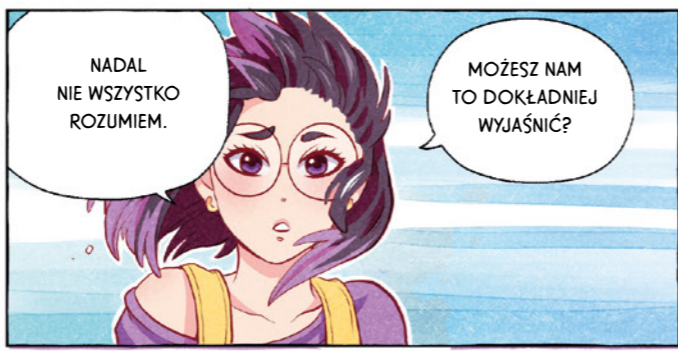
JAK WAM SIĘ PODOBA
NASZ TUNEL AERODYNAMICZNY? UDAŁO SIĘ
WAM JUŻ CZEGOŚ DOWIEDZIEĆ O AERODYNAMICE?

CZEŚĆ
WUJKU!

TU JEST
EKSTRA!

NADAL
NIE WSZYSTKO
ROZUMIEM.

MOŻESZ NAM
TO DOKŁADNIEJ
WYJAŚNIĆ?



JASNE!

KLJK
TEMAT JEST
DOŚĆ SKOMPLIKOWANY,
WIĘC PRZYGOTOWAŁEM
DLA WAS MAŁĄ
PREZENTACJĘ.



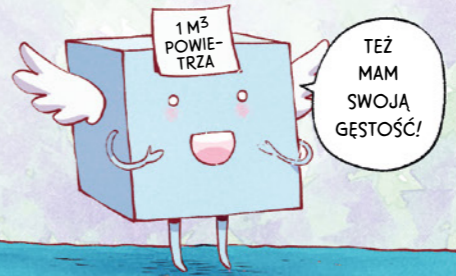
Airflow
Off



ILUSTR.: MELANIE SCHOBER



AERODYNAMIKA OPISUJE ZACHOWANIE SIĘ CIAŁ
W PRZEPLYWIE POWIETRZA. KAŻDE CIAŁO,
KTÓRE SZYBKO PRZEMIESZCZA SIĘ W POWIETRZU,
MUSI ZE WZGLĘDU NA JEGO GĘSTOŚĆ
POKONAĆ OKREŚLONĄ SIŁĘ OPORU.

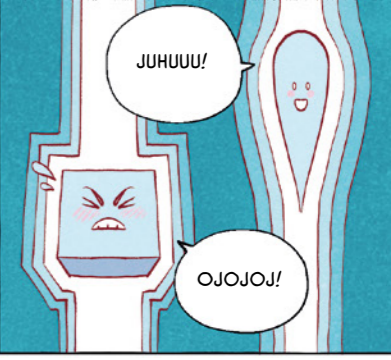


1 M³
POWIE-
TRZA

TEŻ
MAM
SWOJĄ
GĘSTOŚĆ!

AERODYNAMIKA: AER (GR. „POWIETRZE”) +
DYNAMIS (GR. „SIŁA”)

NA RÓŻNE CIAŁA DZIAŁAJĄ
RÓŻNE SIŁY OPORU POWIETRZA.
KROPLE PRZEŚLIZGUJĄ SIĘ PRZEZ NIE BEZ
WIĘKSZEGO PROBLEMU.



DLATEGO PORSCHE 911
TURBO S MA TAK
OPŁYWOWĄ, NIEMAL
POZBAWIONĄ KRAWĘDZI
SYLWETKĘ.

PONADTO MA ONO ADAPTACYJNĄ
AERODYNAMIKĘ. OZNACZA TO,
ŻE PRZEDNI SPOILER I TYLNE SKRZYDŁO
WYSUWAJĄ SIĘ W CELU ODPOWIEDNIEGO
KIEROWANIA POWIETRZA.

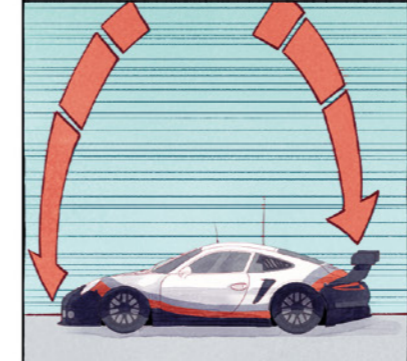


TYLNE SKRZYDŁO

PRZEDNI SPOILER

PRZEDNI SPOILER I TYLNE SKRZYDŁO STERUJĄ PRZEPLYWEM POWIETRZA. 911 TURBO S PORUSZA SIĘ Z MINIMALNYM OPOREM POWIETRZA. A PO WYSUNIĘCIU SPOJLERA I SKRZYDŁA WYKORZYSTUJE JEHO SIŁĘ, DZIĘKI CZEMU STRUMIEN POWIETRZA DOCISKA AUTO DO DROGI – JEST TO TZW. SIŁA DOCISKU. ODDZIAŁYWANIE POWIETRZA MOŻNA WYKORZYSTAĆ RÓWNIEŻ DO TZW. HAMOWANIA AERODYNAMICZNEGO. AUTOMATYCZNE USTAWIENIE SPOJLERA I SKRZYDŁA UMOŻLIWIA WÓWCZAS ZWIĘKSZENIE OPORU POWIETRZA I SIŁY DOCISKU.

ZA SPRAWĄ PRZEDNIEGO SPOJLERA,
TYLNEGO SKRZYDŁA I AERODYNAMIKI POD-
WOZIA SAMOCHÓD WYŚCIGOWY TAKI JAK
911 RSR MOŻE WYTWORZYĆ DO 1,1 TONY
SIŁY AERODYNAMICZNEJ.



DZIĘKI TEMU AUTO BARDZO SZYBKO
POKONUJE WSZELKIE ZAKRĘTY I JAKO
PIERWSZE DOJEŹDZA DO CELU.

AAAA,
JUŻ ROZUMIEM!
DZIĘKI WUJKU, ŚWIETNIE
TO WYJAŚNIŁEŚ.



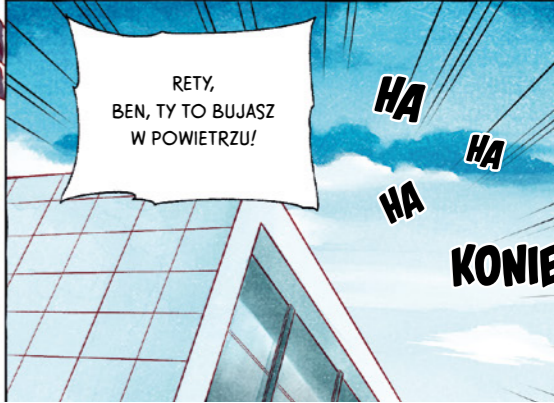
NIE MA
SPRAWY.

MYŚLAŁEM,
ŻE SPOILER TO TYLKO
TAKI DESIGNERSKI
GADŻET...



RETY,
BEN, TY TO BUJASZ
W POWIETRZU!

HA
HA
HA
KONIEC



Porsche 911 Turbo S Coupé

Zużycie paliwa, cykl miejski: 15,5 l/100 km
cykl pozamiejski: 8,6 l/100 km
cykl łączony: 11,1 l/100 km · Emisja CO₂, średnia: 254 g/km